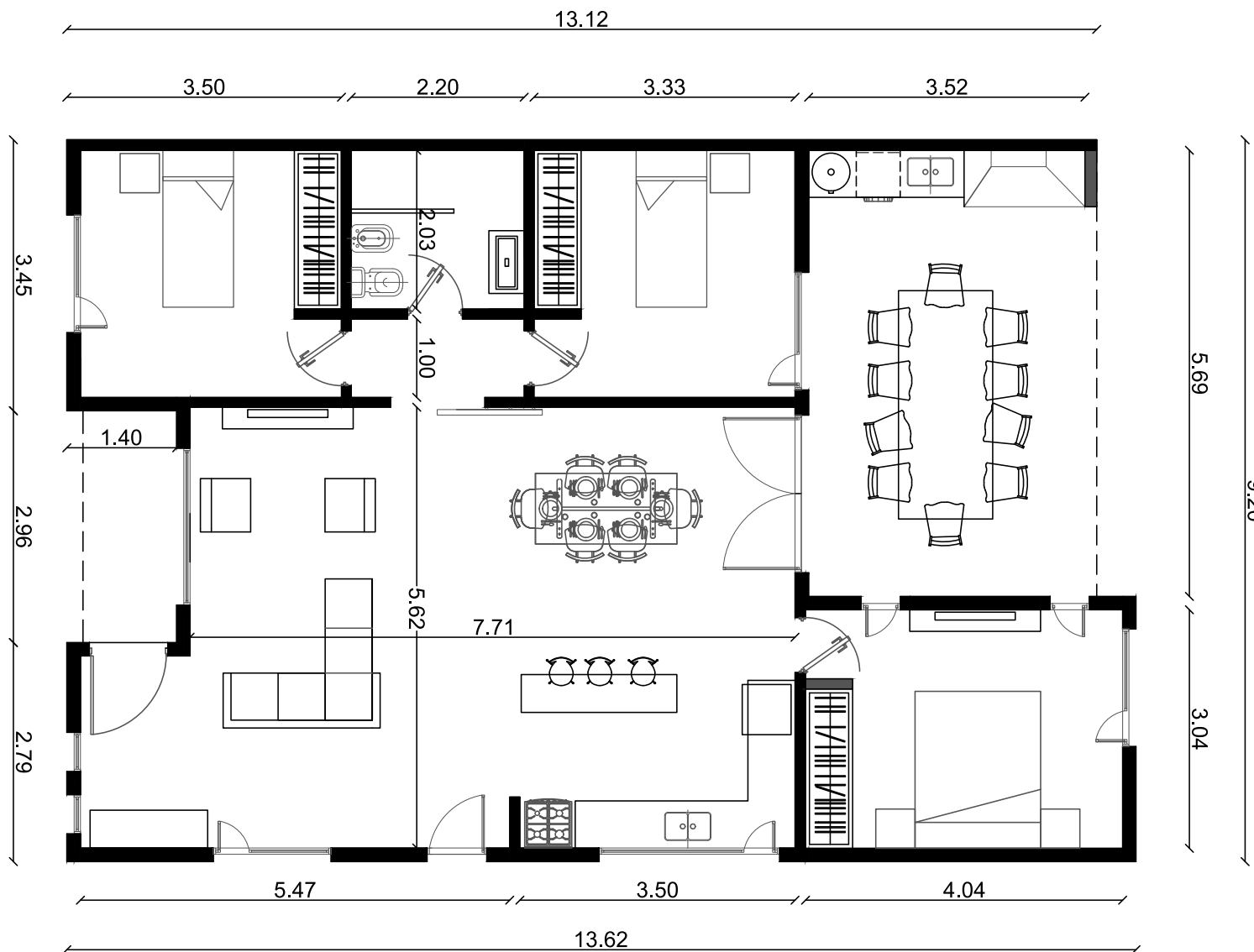




**NEUCON**  
CONSTRUCCIÓN EN SECO

CUBIERTOS 100m<sup>2</sup> | SEMI CUBIERTOS 28m<sup>2</sup>



- COCINA
- ESTAR - COMEDOR
- 3 DORMITORIOS
- BAÑO
- QUINCHO

TODOS LOS PLANOS PUEDEN SER MODIFICADOS / ADAPTADOS A LOS REQUERIMIENTOS DEL INTERESADO.