



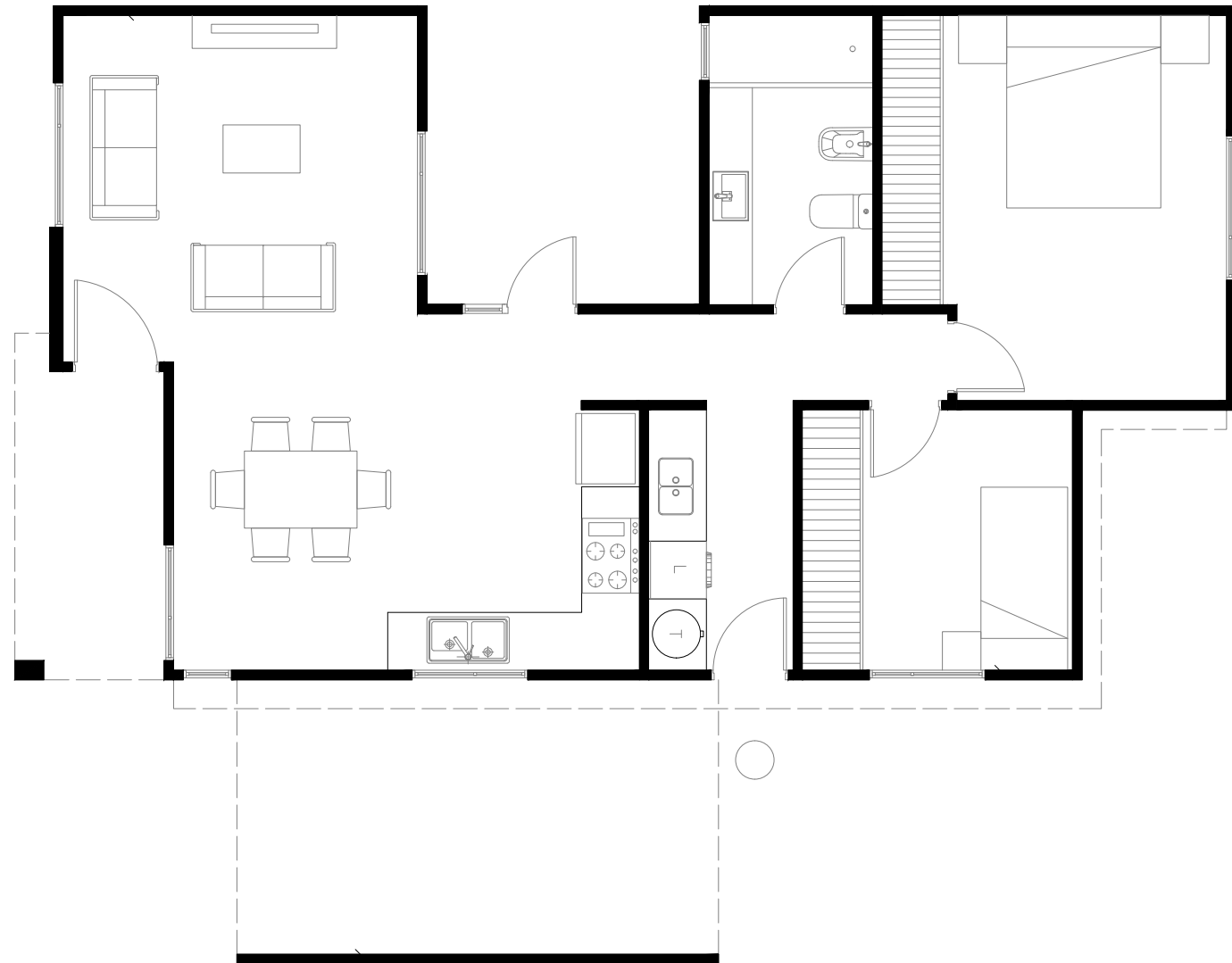




NEUCON
CONSTRUCCIÓN EN SECO

CUBIERTOS **69,50m²** | SEMI CUBIERTOS **19,85m²**

-  COCINA
-  ESTAR / COMEDOR
-  2 DORMITORIOS
-  1 BAÑO
- LAVADERO



TODOS LOS PLANOS PUEDEN SER MODIFICADOS / ADAPTADOS A LOS REQUERIMIENTOS DEL INTERESADO.