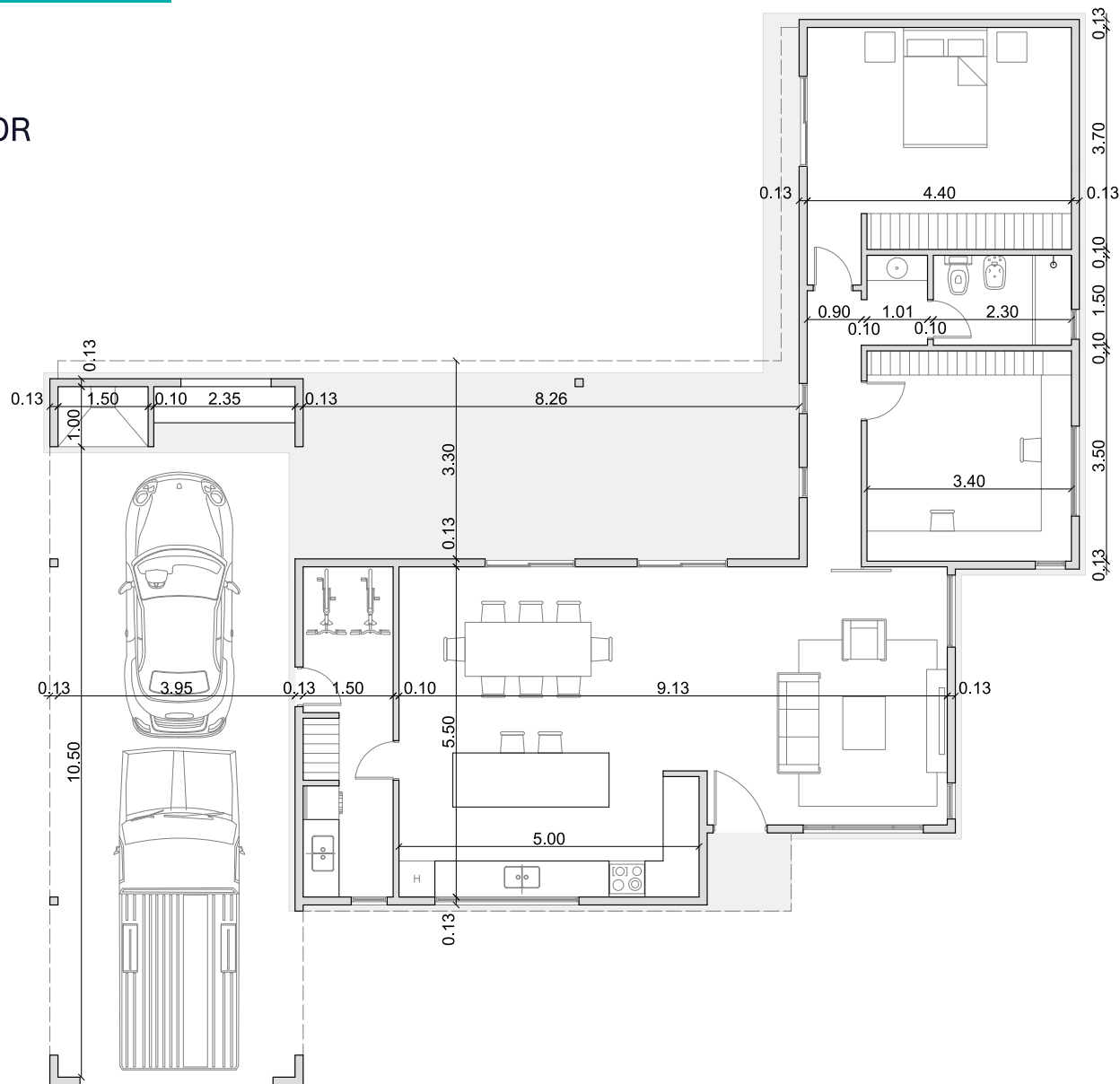




**NEUCON**  
CONSTRUCCIÓN EN SECO

**CUBIERTOS 100,72m<sup>2</sup> | SEMI CUBIERTOS 79,20m<sup>2</sup>**

-  COCINA
-  ESTAR - COMEDOR
-  3 DORMITORIOS
-  BAÑO
- LAVADERO
- DEPÓSITO



TODOS LOS PLANOS PUEDEN SER MODIFICADOS / ADAPTADOS A LOS REQUERIMIENTOS DEL INTERESADO.