



NEUCON
CONSTRUCCIÓN EN SECO

CUBIERTOS **99.50m²** | SEMI CUBIERTOS **17.92m²**



COCINA



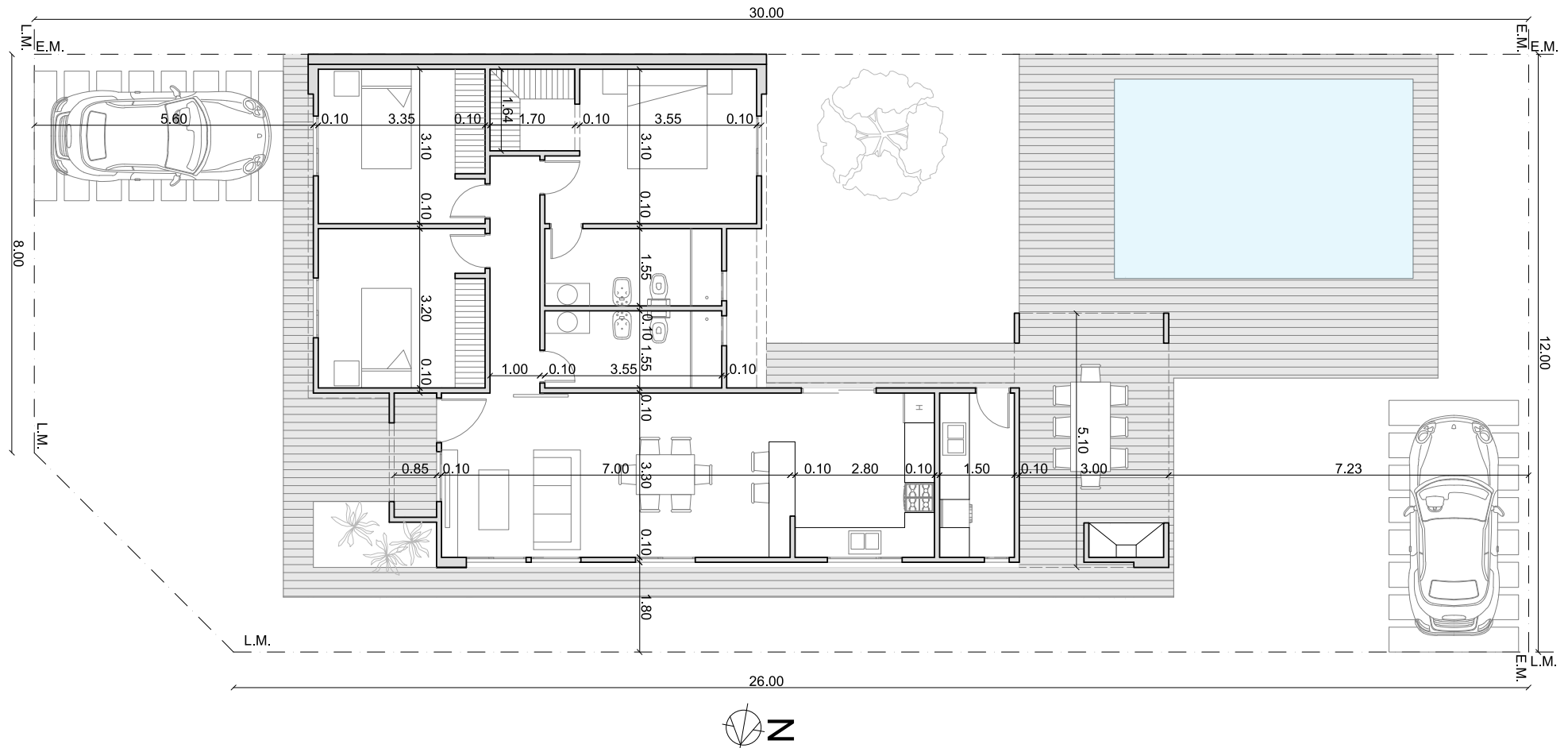
ESTAR - COMEDOR



3 DORMITORIOS



2 BAÑOS - LAVADERO



TODOS LOS PLANOS PUEDEN SER MODIFICADOS / ADAPTADOS A LOS REQUERIMIENTOS DEL INTERESADO.